

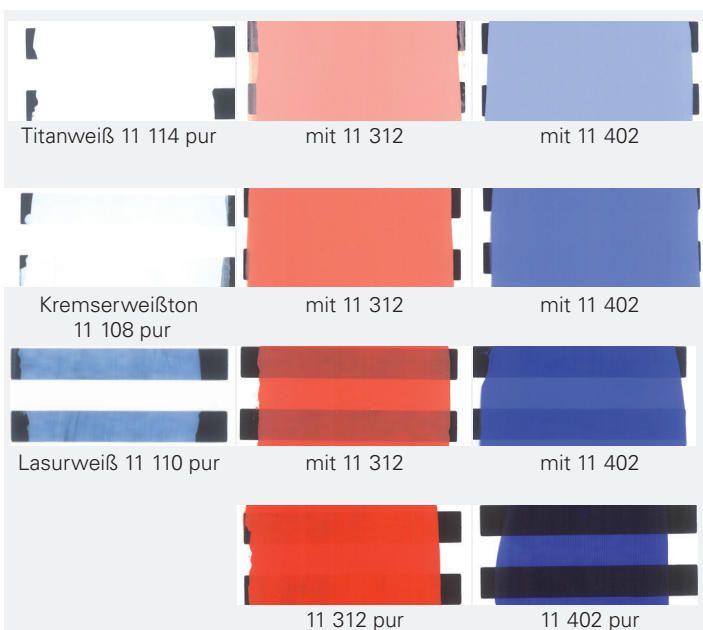
Kremserweißton (11 108) –

die bleifreie Alternative für das giftige Original „Kremserweiß“

Ölmaler aufgepasst: Mit dem Produkt Kremserweißton (11 108) gibt es nun eine hervorragende bleifreie Alternative für den Klassiker Kremserweiß aus dem Hause Schmincke. Statt des giftigen Pigments Bleiweiß enthält es eine Kombination aus den Pigmenten Titanweiß und Zinkweiß, angerieben in Saffloröl von besonders reiner und heller Qualität. Kremserweißton zeigt einen leicht warmen Weißton.

Es hat ein etwas geringeres Deckvermögen und Aufhellvermögen als Titanweiß. In Mischung mit anderen Ölfarben wirkt auch die Nachstellung – wie das Original – trocknungsbeschleunigend und filmstabilisierend. Mit Kremserweißton versetzte Malfarben erhalten zudem eine buttrige, geschmeidig zu vermalende Konsistenz.

| Übersicht Weiße Ölfarben im Hause Schmincke | | | | | | | |
|---|--|---------------------|-----------------|----|----|----|----|
| Farbname | Farbnummer in den verschiedenen Sorten | Farbtonbeschreibung | Deckfähigkeit | 1) | 2) | 3) | 4) |
| Titanweiß | 11 114, 41 102 | Reinweiß | deckend | | x | x | |
| Zinkweiß | 10 102, 11 112, 41 100 | Reinweiß | halbdeckend | x | | x | |
| Zink-Titanweiß | 11 118 | Reinweiß | deckend | | x | x | |
| Deckweiß | 11 116 | warmes Weiß | deckend | | x | x | |
| Titan-Deckweiß | 10 103 | Reinweiß | deckend | | x | x | |
| Kremserweißton | 11 108 | warmes Weiß | halbdeckend | x | | x | |
| Mischweiß | 41 104 | warmes Weiß | halbdeckend | x | | x | |
| Lasurweiß | 10 105, 11 110 | warmes Weiß | halbtransparent | x | | x | |
| Untermalweiß | 41 106, 50 517 | warmes Weiß | halbdeckend | | | | x |



- 1) zum Aufhellen von Bunttönen ohne Veränderung des Farbtoncharakters
- 2) zum Ermischen deckender Pastelltöne
- 3) zur reinen Verwendung
- 4) für Untermalungen



Übrigens: Details zur Verarbeitung und zur Produktsicherheit finden Sie auf unserer Internet-Seite www.schmincke.de unter download/Technische Merkblätter bzw. download/Sicherheitsdatenblätter. Bei weiteren speziellen technischen Fragen zu diesem Thema steht Ihnen natürlich auch gerne das Schmincke-Labor team beratend zur Seite! Sie erreichen es z. B. per Mail unter labor team@schmincke.de oder aber tagsüber telefonisch unter 0211/2509-476.

Die beschriebenen Produkteigenschaften und Anwendungsbeispiele sind im Schmincke-Labor getestet. Die Angaben basieren auf unseren derzeitigen technischen Erkenntnissen und Erfahrungen. Aufgrund der Anwendungsvielfalt bezüglich der Maltechniken, Materialien und Verarbeitungsbedingungen sowie zahlreicher möglicher Einflüsse stellen die Informationen allgemeine Anwendungsbereiche dar. Eine rechtlich verbindliche Zusicherung bestimmter Eigenschaften oder der Eignung für einen bestimmten Einsatzzweck kann aus unseren Angaben nicht abgeleitet werden; daher ist der Gebrauch der Produkte auf die speziellen Bedingungen des Anwenders abzustimmen und durch Versuche zu überprüfen. Aus diesen Gründen können wir keine Gewährleistung für Produkteigenschaften und/oder Haftung für Schäden übernehmen, die in Verbindung mit der Anwendung unserer Produkte entstehen.

Im Idealfall soll eine Ölfarbe dünnsschichtig aufgetragen werden. Für pastosere Spachtel-Techniken oder pastosere Prima-Malereien empfehlen wir unbedingt eine Zugabe von Schmincke Malbutter (50 034). Sie beschleunigt das Durchtrocknen dickerer Ölfarbschichten und verringert so die Gefahr von Rissbildungen oder anderen Schäden

Übrigens:

Details zur Produktsicherheit finden Sie auf unserer Internet-Seite www.schmincke.de unter Download/Sicherheitsdatenblätter.

Bei weiteren speziellen technischen Fragen zu diesem Thema steht Ihnen natürlich auch gerne das Schmincke-Laborteam beratend zur Seite! Sie erreichen es z. B. per Mail unter laborteam@schmincke.de oder aber tagsüber telefonisch unter 0211/2509-476.