

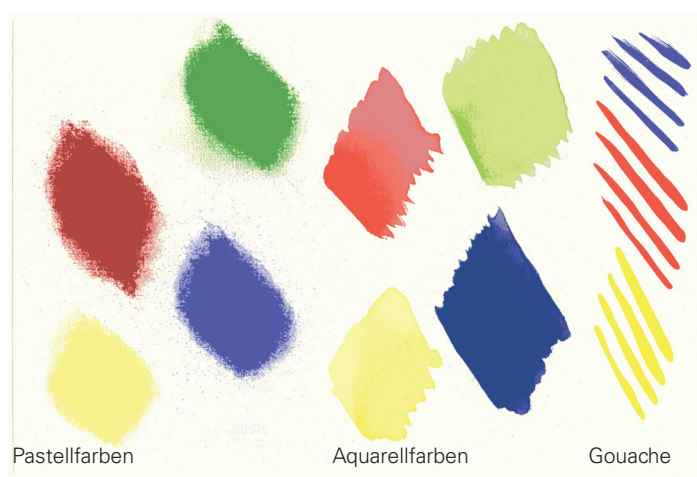
Pastellgrundierung für individuelle Pastelluntergründe

Mit der Schmincke **Pastellgrundierung** (50 503, in 500 ml) schafft Schmincke einzigartige Möglichkeiten zur Erschließung individueller Untergründe für die Pastellmalerei. Ob Leinwände, Keilrahmen oder kräftiges Papier – mit der lichteichten und deckenden Pastellgrundierung erstellt sich der Künstler nach eigenem Geschmack seinen Untergrund für Pastellfarben und Kohle.



Eigenschaften:

Die schnelltrocknende Pastellgrundierung haftet auf allen nichtsaugenden, fettfreien Untergründen wie Holz, Karton, Leinwand und Papier (ab 300 g/m²). Sie trocknet zu einer leicht rauen, hellgrauen Oberfläche auf, die der Pastellfarbe den nötigen Halt verleiht. Nach Durchtrocknung eignet sie sich neben der Gestaltung mit Pastellfarben auch für das Übermalen mit Aquarell- und Acrylfarben sowie Gouache.

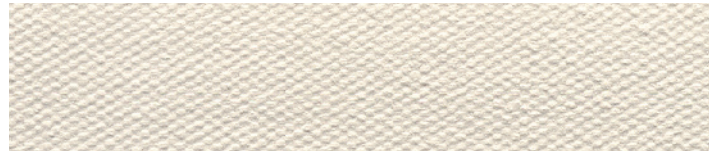


Anwendung:

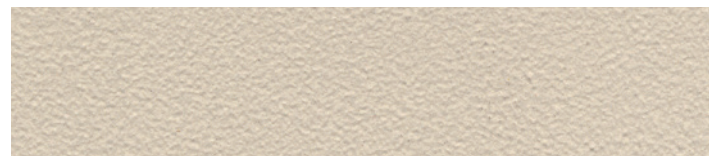
Die Pastellgrundierung ist direkt gebrauchsfertig für die Verarbeitung mit Pinseln und Lackierrollen. Für den Auftrag mit Pinseln empfehlen wir eine Zugabe von 10% Wasser.

Es sollten 2 bis 3 Schichten Grundierung aufgetragen werden. Die einzelnen Schichten müssen dabei jeweils gut durchtrocknen. Das Arbeitsgerät sollte direkt nach Gebrauch mit Wasser gereinigt werden.

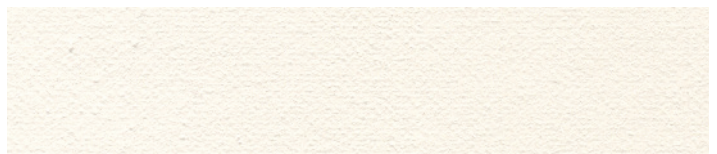
Anwendungsbeispiele:



Pastellgrundierung auf Leinwand



Pastellgrundierung auf Karton



Pastellgrundierung auf Malpappe

Tipp:

Die Pastellgrundierung kann durch Zugabe von **PRIMA-cryl**[®] oder **AKADEMIE**[®] **Acryl color** eingefärbt werden. Auf diese Weise lassen sich einfarbige Untergründe oder aber farbige Untergrundgestaltungen anfertigen, die entscheidenden Einfluss auf die Bildwirkung nehmen.



Pastellgrundierung - eingefärbt mit Acrylfarben

Zu guter Letzt:

Fixieren Sie Ihr Pastellbild abschließend mit **Pastell-Fixativ** (50 402) oder **Universal-Fixativ** (50 401).

