

Das Kartonset **Küppers AKADEMIE® Gouache**: Ein kompletter Grundfarbensatz deckender Gouachefarben angelehnt an Küppers' Farbenlehre.

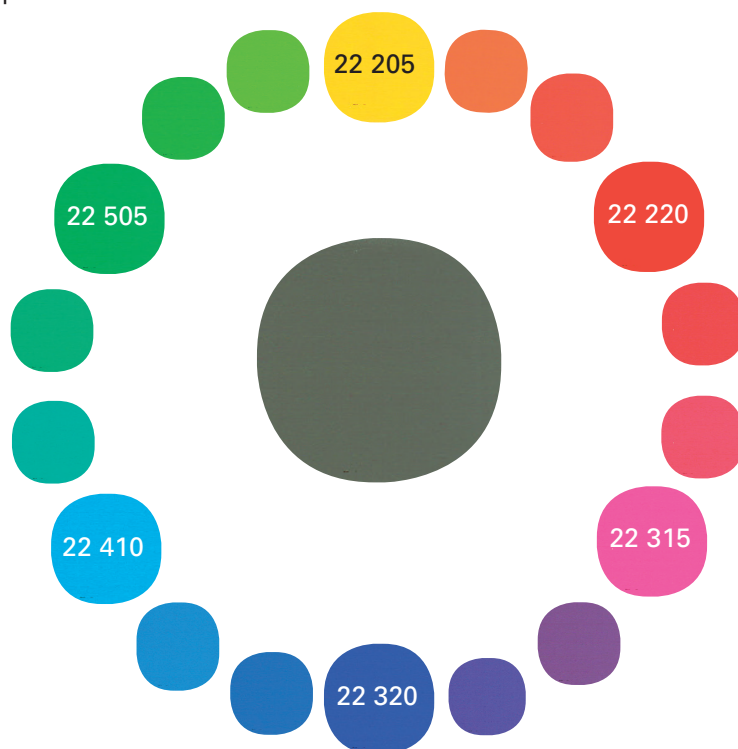
Das Set beinhaltet acht ausgewählte Farbtöne aus dem Sortiment AKADEMIE® Gouache - feine Künstler-Gouache, die koloristisch ideal für den Küppers' Farbmischkurs, aber auch zum Ermischen zahlreicher individueller brillanter Farbtöne eingestellt sind.

AKADEMIE® Gouache	Küppers' Grundfarben
22 100 Weiß, deckend	W Weiß
22 205 Primär Gelb	Y Gelb
22 315 Primär Magenta	M Magentarot
22 410 Primär Cyan	C Cyanblau
22 220 Zinnoberrot	O Orangerot
22 505 Grün	G Grün
22 320 Violettblau	V Violettblau
22 50 Tiefschwarz	S Schwarz

Was Sie generell fürs Verarbeiten von AKADEMIE® Gouache wissen sollten:

Die Malfarben sind gebrauchsfertig eingestellt und lassen sich problemlos direkt pur vermahlen oder untereinander vermischen. Natürlich kann bei Bedarf noch mit Wasser verdünnt werden. Unverdünnte AKADEMIE® Gouache trocknet relativ rasch deckend und matt auf. Die Malfarben sind anschließend wischfest, lassen sich jedoch jederzeit mit Wasser wieder auflösen. Je nach zugegebener Wassermenge wird die Farbschicht natürlich mehr oder weniger lasierend!

Ideale Malgründe fürs Arbeiten mit Gouachefarben sind vor allem Papier, Karton und Pappe sowie relativ schwach saugend grundiertes Maltuch. Aber auch Rohleinen oder Holz können durch eine vorherige Grundierung mit z.B. Schmincke Grundierung 2, schwach saugend (50 514), Grundierweiß (50 519) oder Grundierung transparent (50 516) entsprechend vorbereitet werden. Für flächige Gestaltungen empfehlen wir Flachpinsel, Plakatschreiber und Schriftpinsel, für Details und lineares Arbeiten Aquarellpinsel.



Tipp:

Eine gute Übersicht zum Thema „Küppers' Farbenlehre“ finden Sie z.B. in den folgenden Publikationen:

- 1) Schnellkurs Farbenlehre, Harald Küppers, DuMont Verlag Köln, 2005
- 2) Farben verstehen und beherrschen, Harald Küppers, DuMont Buchverlag Köln, 2004.

Detaillierte Arbeitshefte und Arbeitsblätter zu „Küppers' Farbmischkurs“ erhalten Sie über die Muster-Schmidt Verlagsgesellschaft mbH, Schuhstraße, 37154 Sudheim (siehe auch www.muster-schmidt.de).

Übrigens: Details zur Produktsicherheit finden Sie auf unserer Internet-Seite www.schmincke.de unter Download/ Sicherheitsdatenblätter. Bei weiteren speziellen technischen Fragen zu diesem Thema steht Ihnen natürlich auch gerne das Schmincke-Laborteam beratend zur Seite! Sie erreichen die Mitarbeiter per Mail unter laborteam@schmincke.de oder aber tagsüber telefonisch unter 0211/2509-476.



Die beschriebenen Produkteigenschaften und Anwendungsbeispiele sind im Schmincke-Labor getestet. Die Angaben basieren auf unseren derzeitigen technischen Erkenntnissen und Erfahrungen. Aufgrund der Anwendungsvielfalt bezüglich der Maltechniken, Materialien und Verarbeitungsbedingungen sowie zahlreicher möglicher Einflüsse stellen die Informationen allgemeine Anwendungsbereiche dar. Eine rechtlich verbindliche Zusicherung bestimmter Eigenschaften oder der Eignung für

einen bestimmten Einsatzzweck kann aus unseren Angaben nicht abgeleitet werden; daher ist der Gebrauch der Produkte auf die speziellen Bedingungen des Anwenders abzustimmen und durch Versuche zu überprüfen. Aus diesen Gründen können wir keine Gewährleistung für Produkteigenschaften und/oder Haftung für Schäden übernehmen, die in Verbindung mit der Anwendung unserer Produkte entstehen.